

INSTITUTO NACIONAL DE ESTADÍSTICA



AUDIENCIA PÚBLICA DE RENDICIÓN DE CUENTAS

GESTIÓN 2013

COMPROMISOS INE – 2013

CENSOS NACIONALES



**DIFUSIÓN Y SOCIALIZACIÓN DE LOS
RESULTADOS DEL CENSO NACIONAL
DE POBLACIÓN Y VIVIENDA**

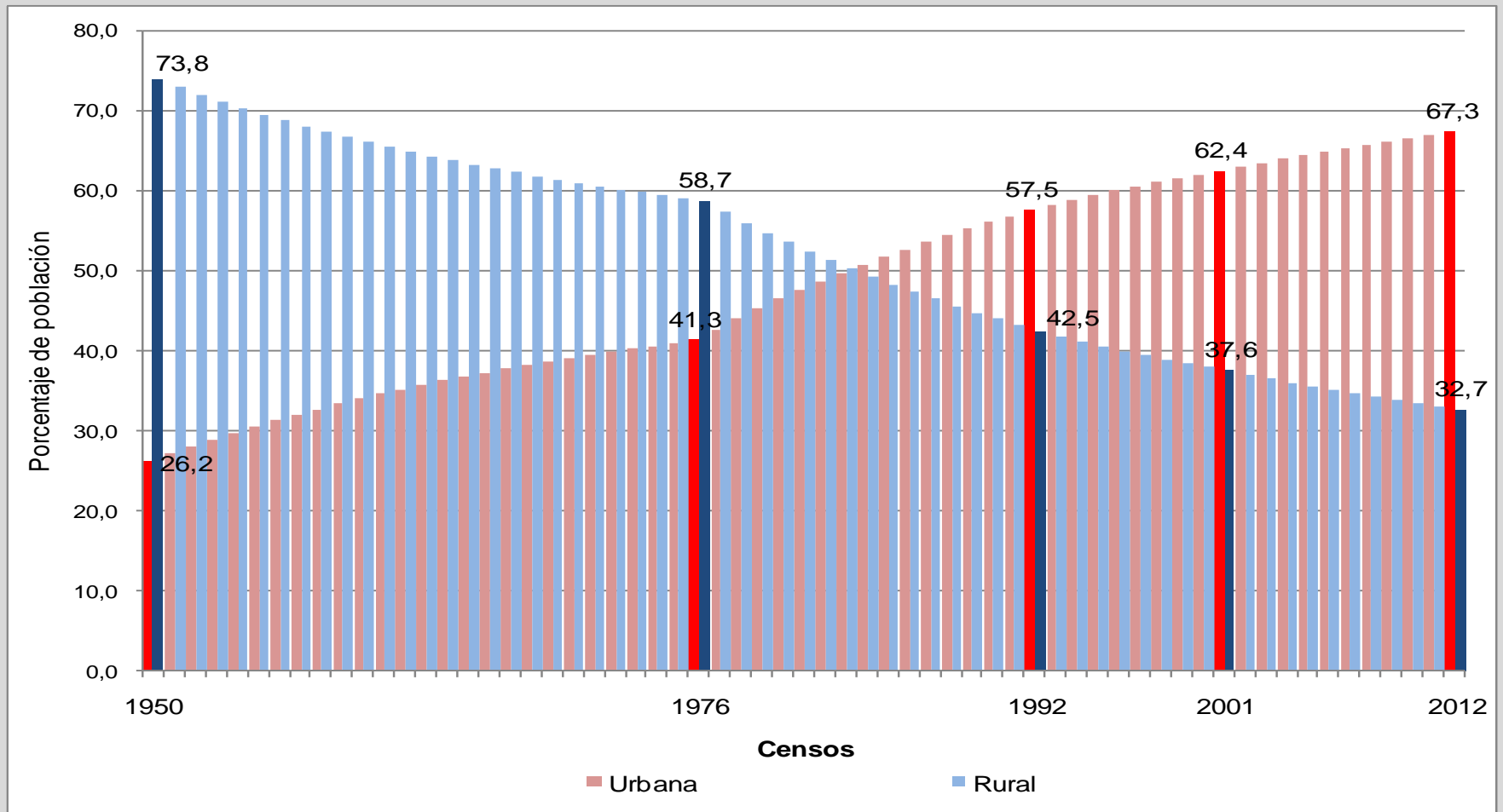


HITOS DEL PROCESO DE CALIDAD DE LA INFORMACIÓN CENSAL (CNPV 2012)

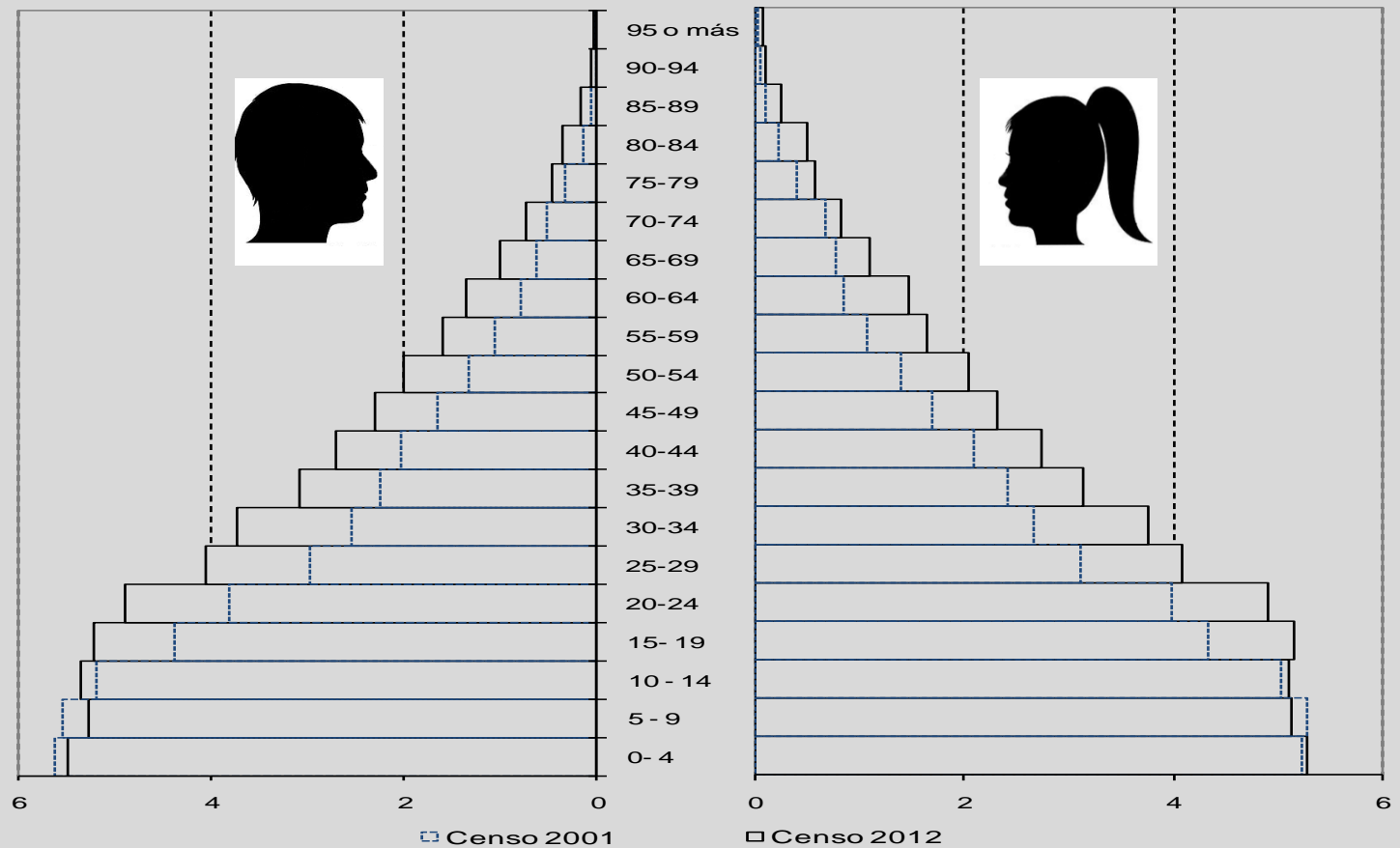
- Junio 2013 se completó la ***base de datos original*** con información capturada el Día del Censo y se publicó la separata con datos anticipados.
 - Etapa de ***codificación a detalle, imputación y consistencia***.
 - ***Análisis de resultados***, comparación inter-censal, encuesta y registros administrativos.
 - Diciembre 2013, obtención de la ***Base Final del Censo Nacional de Población y Vivienda 2012***.
-

RESULTADOS

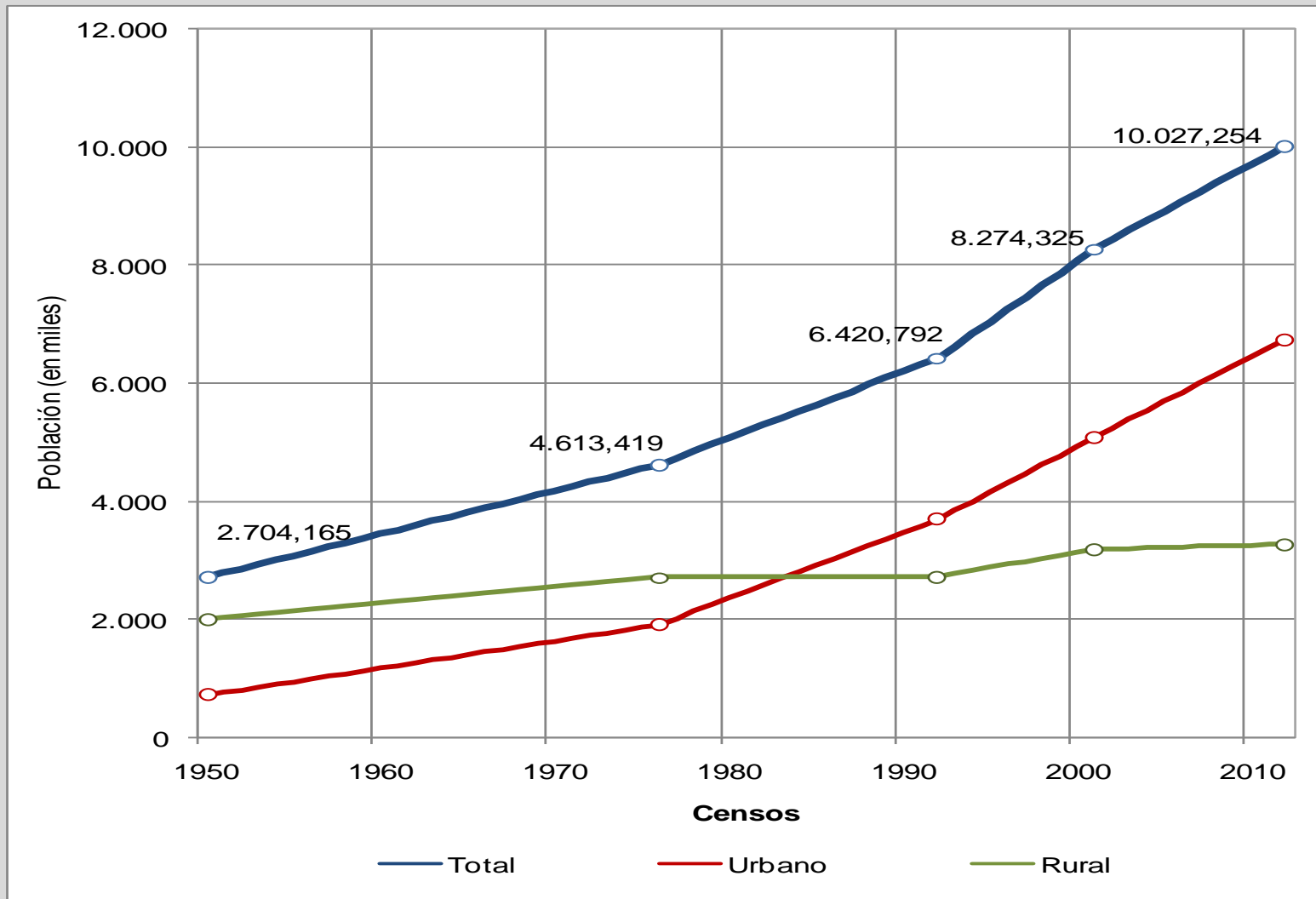
BOLIVIA: PORCENTAJE DE POBLACIÓN URBANA Y RURAL POR CENSOS, 1950 A 2012



ESTRUCTURA DE LA POBLACIÓN TOTAL POR SEXO, SEGÚN GRUPOS QUINQUENALES DE EDAD, CENSOS 2001 Y 2012



TENDENCIA DE LA POBLACIÓN DE BOLIVIA POR CENSOS, SEGÚN ÁREA, CENSOS 1950 AL 2012



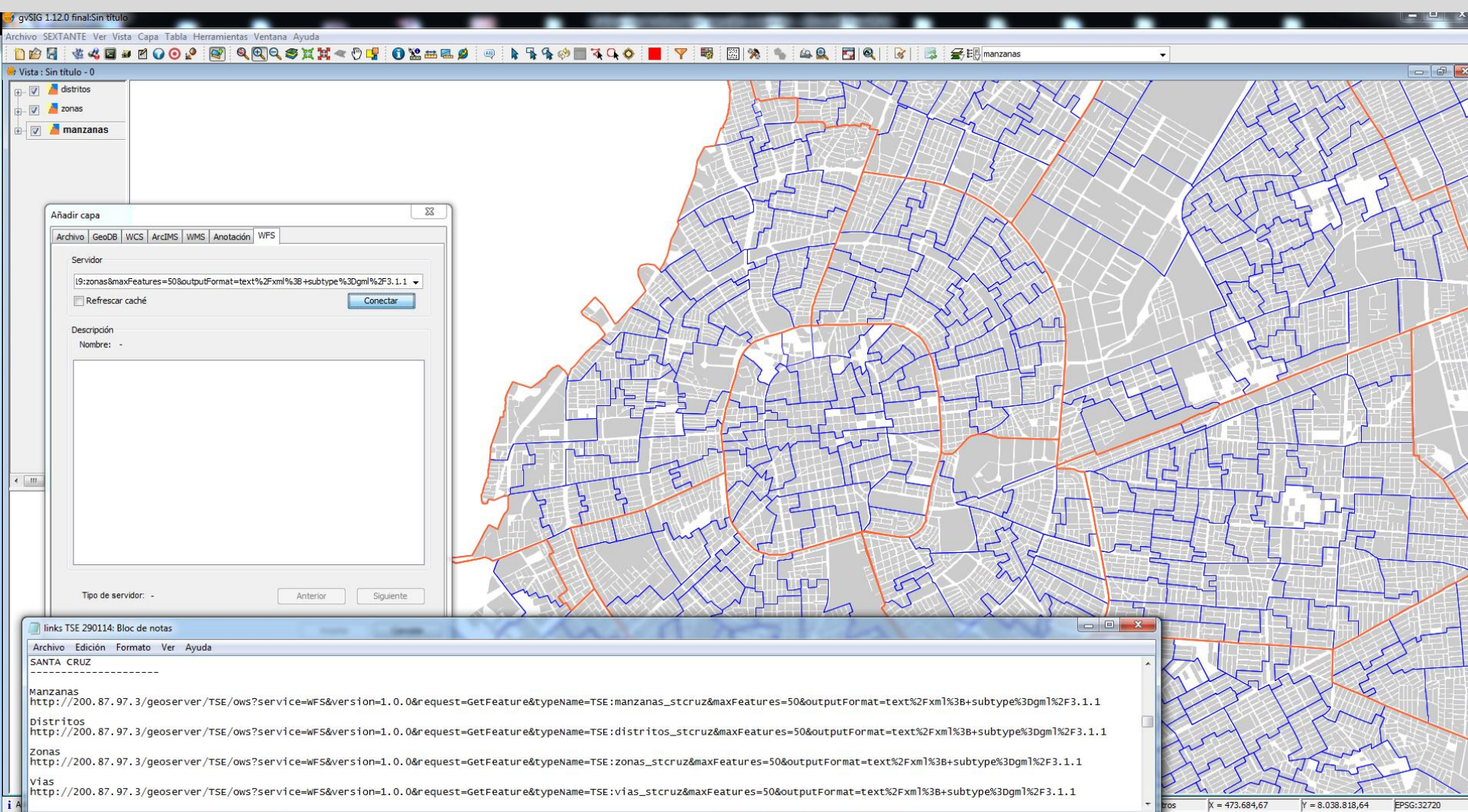
OMISIÓN CENSAL

- *Conciliación censal*, análisis demográfico entre la población empadronada del Censo 2012 versus la población proyectada a la fecha del Censo 2012 (en base al Censo 2001) y actualización de las estimaciones de los componentes demográficos (fecundidad, mortalidad, migración).
- Re-cálculo de las proyecciones de población con la actualización de los componentes demográficos, en base a los resultados obtenidos del Censo 2012, encuestas de demografía y salud y registros administrativos de hechos vitales y migración .
- Cálculo preliminar estimado de la Omisión Censal 2012: **3,2%** vs Omisión Censal 2001: **3,8%**.

TERCERA FASE: DEMANDA DE DATOS DESAGREGADOS Y PERTENENCIAS

- Atención a la creciente demanda de datos censales, debido a la asignación de presupuesto por comunidad y distrito municipal.
- Respuesta a reclamos sobre ubicación, denominación, categorización de comunidad versus localidad.
- Atención a demandas sobre pertenencias y pretensiones.

SERVICIOS WEB DE INFORMACIÓN GEOGRÁFICA



COMPROMISOS INE – 2013

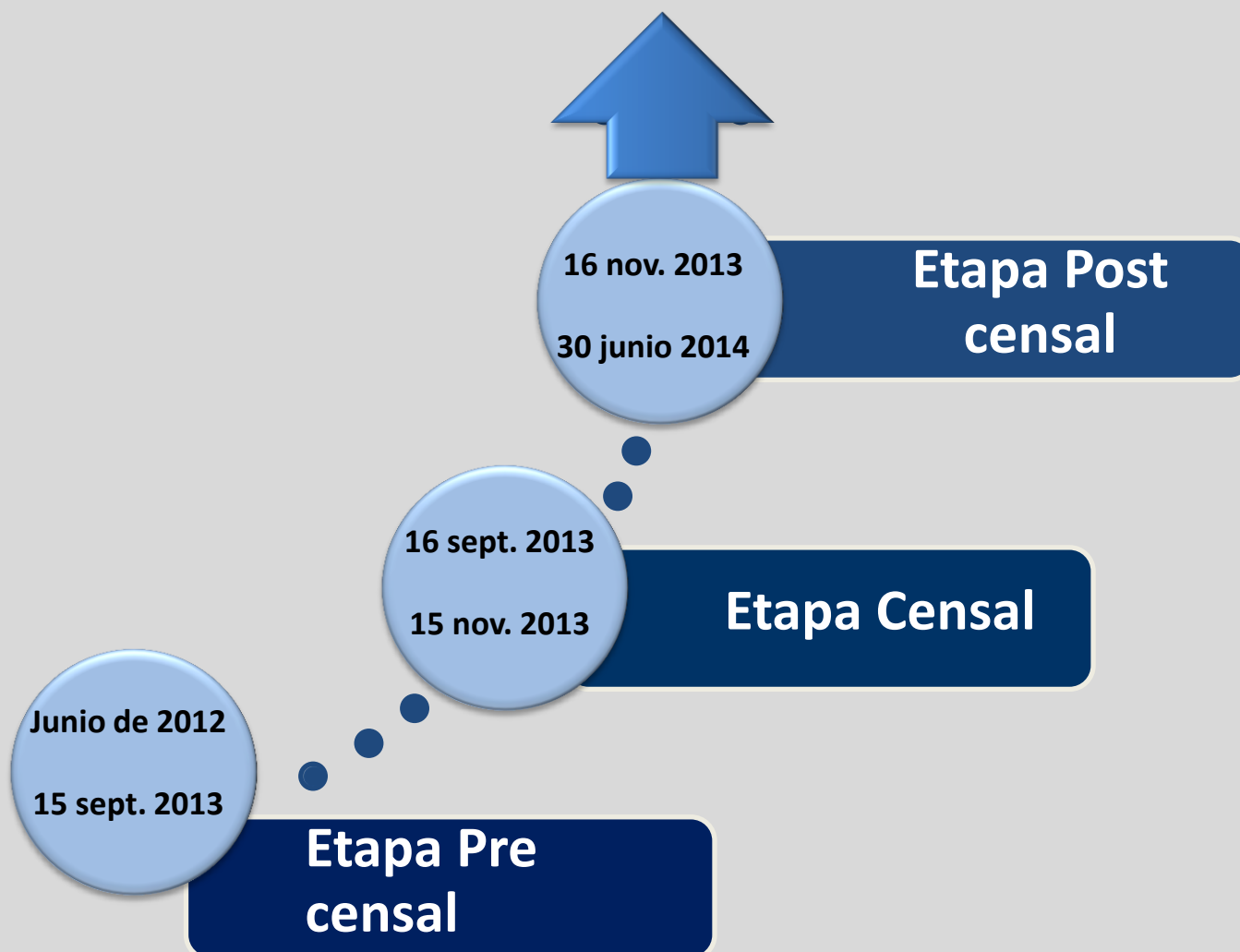
CENSOS NACIONALES



REALIZACIÓN DEL OPERATIVO DE
CAMPO DEL CENSO NACIONAL
AGROPECUARIO



HITOS DEL PRIMER CENSO AGROPECUARIO DEL ESTADO PLURINACIONAL DE BOLIVIA



JUNIO DE 2012

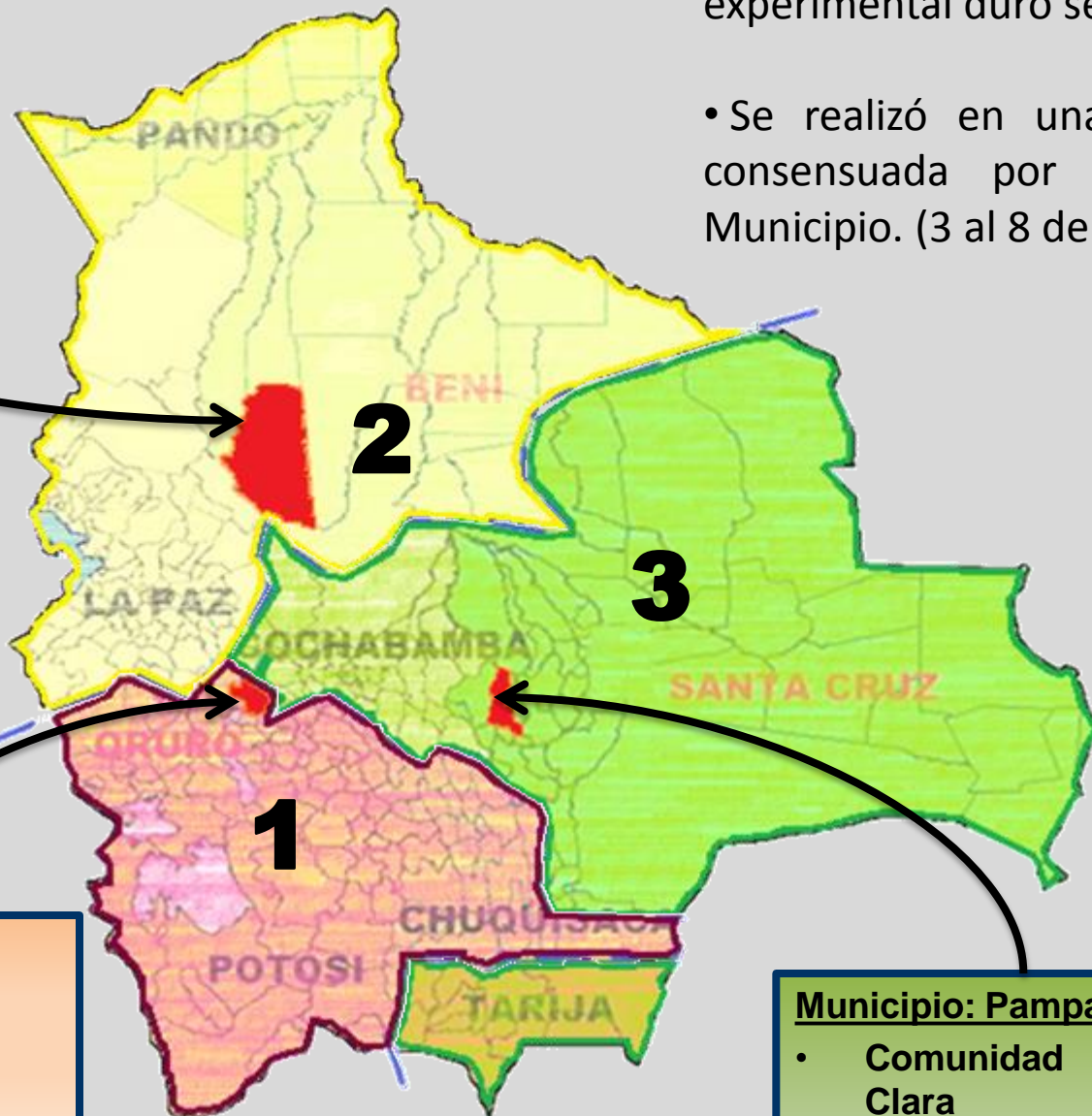
15 SEPT. 2013

ETAPA PRE CENSAL

CENSO EXPERIMENTAL

Municipio: San Borja

- Comunidad La Embocada
- DEPARTAMENTO BENI



- El operativo del censo experimental duró seis días.

- Se realizó en una comunidad consensuada por el INE por Municipio. (3 al 8 de junio 2013)

Municipio: Soracachi

- Comunidad Soracachi
- DEPARTAMENTO ORURO

Municipio: Pampa Grande

- Comunidad Agua Clara
- DEPARTAMENTO SANTA CRUZ

SOCIALIZACIÓN CON ORGANIZACIONES SOCIALES

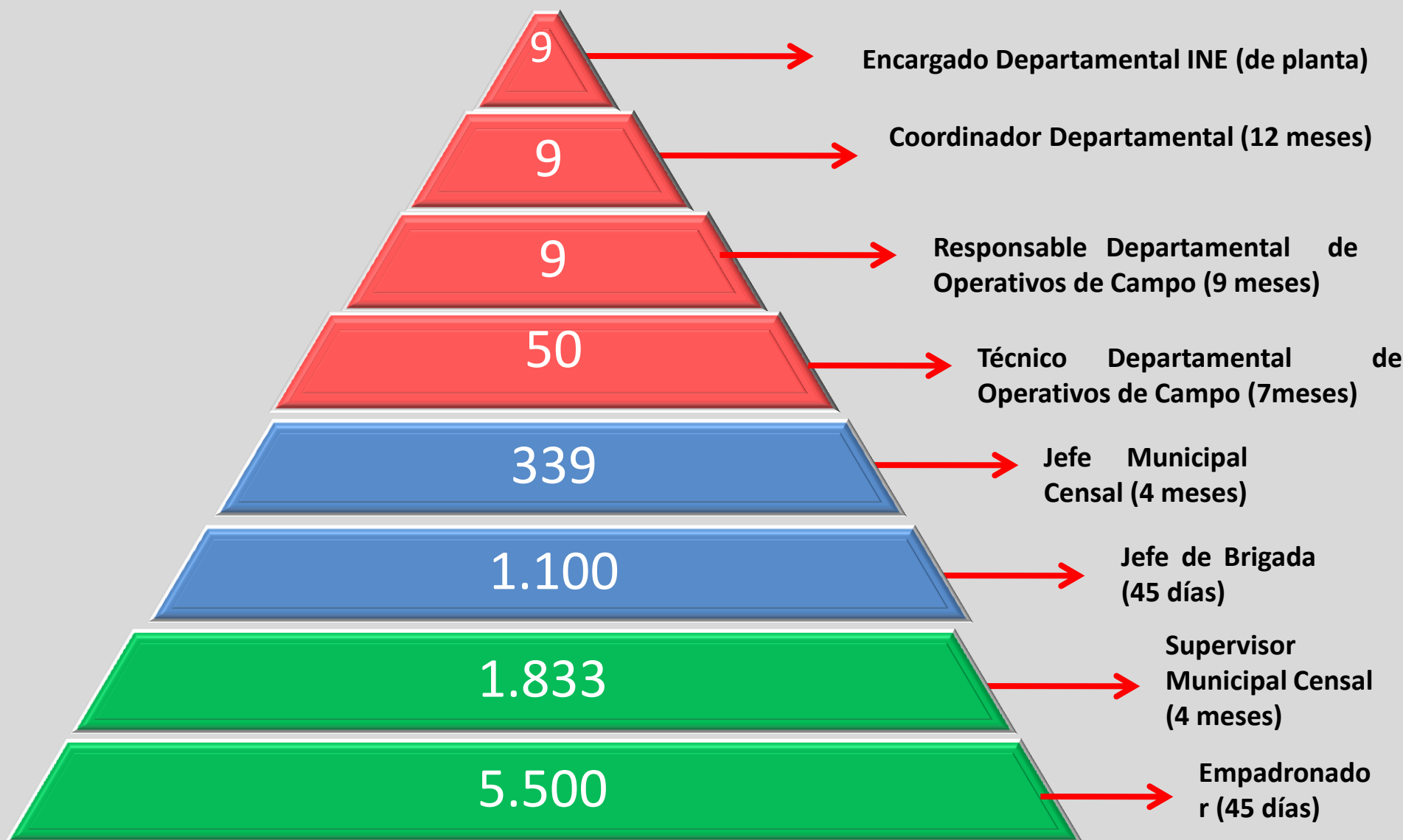
N°	ORGANIZACIONES SOCIALES POR DEPARTAMENTO	NÚMERO DE ORGANIZACIONES SOCIALES Y PRODUCTORES (PLANIFICADO)	NÚMERO DE TALLERES DE SOCIALIZACIÓN (EJECUTADO)	% AVANCE DEPTAL.	% AVANCE GLOBAL
1	CHUQUISACA	14	23	164%	12,3%
2	LA PAZ	25	37	148%	19,8%
3	SANTA CRUZ	26	42	162%	22,5%
4	COCHABAMBA	23	14	61%	7,5%
5	ORURO	27	20	74%	10,7%
6	PANDO	8	5	63%	2,7%
7	POTOSI	21	17	81%	9,1%
8	TARIJA	23	24	104%	12,8%
9	BENI	20	18	90%	9,6%
TOTALES		187	200	107%	107,0%

16 SEPT. 2013

15 NOV. 2013

ETAPA CENSAL

ESTRUCTURA OPERATIVA CENSO AGROPECUARIO



OPERATIVO CENSAL

Departamento	EMPADRONAMIENTO	
	FECHA INICIO	FECHA FINALIZACION
Chuquisaca	16-sep-13	31-oct-13
Oruro	16-sep-13	31-oct-13
Beni	23-sep-13	07-nov-13
Pando	25-sep-13	09-nov-13
La Paz	30-sep-13	14-nov-13
Cochabamba	30-sep-13	14-nov-13
Potosi	30-sep-13	14-nov-13
Santa Cruz	30-sep-13	14-nov-13
Tarija	01-oct-13	15-nov-13

OPERATIVO CENSAL

Como resultado del conteo manual se tiene:

- 923.945 boletas de Unidades Productoras Agropecuarias recolectadas.
- 20.430 Boletas Comunes recolectadas.



16 NOV. 2013

30 JUNIO 2014

ETAPA POST CENSAL

ACOPIO DE CAJAS CENSALES

N°	Departamento	CAJAS ENVIADAS	CAJAS RECEPCIONADAS A LA FECHA	DIFERENCIA
1	Chuquisaca	1251	1247	4
2	La Paz	2556	0	2556
3	Cochabamba	1977	0	1977
4	Oruro	1126	1136	-10
5	Potosí	1668	0	1668
6	Tarija	594	0	594
7	Santa Cruz	1322	0	1322
8	Beni	375	0	375
9	Pando	116	116	0
Total		10985	2499	

COMPROMISOS INE – 2013

ENCUESTA A HOGARES 2012



**DIFUSIÓN Y SOCIALIZACIÓN DE LOS
RESULTADOS SOBRE CONDICIONES DE
VIDA DE LOS HOGARES AL 2012
(ENCUESTA DE HOGARES)**



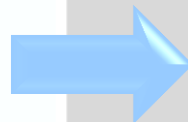
RESULTADOS SOBRE CONDICIONES DE VIDA DE LOS HOGARES AL 2012

Se ha difundido y socializado la información estadística actualizada al 2012, la cual muestra los distintos niveles de pobreza, empleo, salud, educación y vivienda de los hogares bolivianos.

- Operativo de campo con recolección de información en 8.736 viviendas encuestadas en área urbana y rural.
- Estadísticas e indicadores sociales multi-temáticos (salud, educación, empleo, vivienda y pobreza).
- Resultados publicados y socializados a través de la página Web del INE.



Cuadro Resumen de Indicadores, según características principales de los hogares y la población
ENCUESTA DE HOGARES 2012



RESUMEN EJECUTIVO
ENCUESTA DE HOGARES
2012

COMPROMISOS INE – 2013

INFORMACIÓN ESTADISTICA

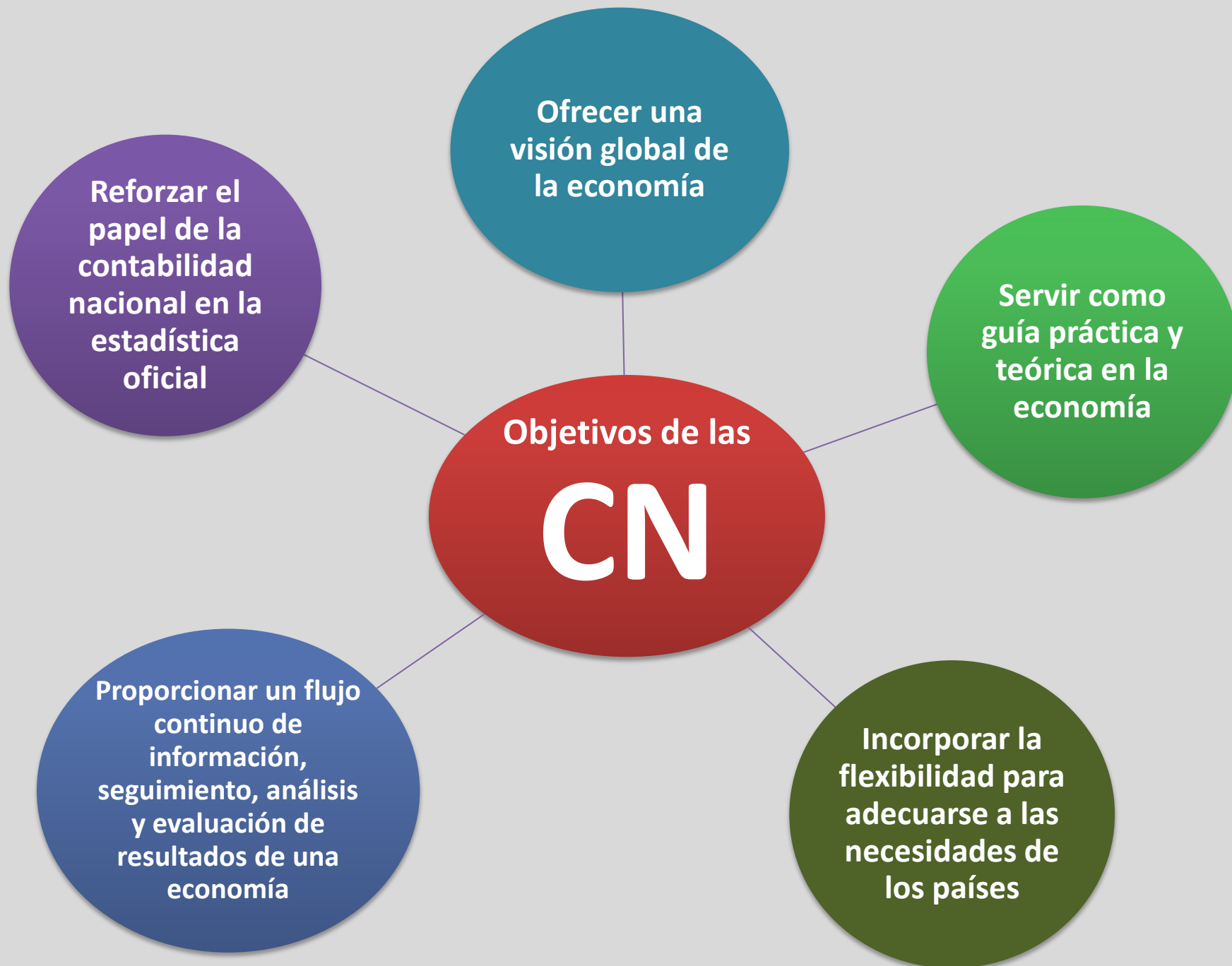


**ELABORACIÓN DE LAS CUENTAS
NACIONALES SERIE 2007-2011 CON
NUEVA BASE.**



A collage of images showing various industries and workers, including agriculture (cows, farmers), manufacturing (workers on assembly lines), and services (a person at a computer), all framed within a stylized map of Texas.

El INE en el proceso de modernización y renovación de las metodologías de cálculo esta finalizando la serie estadística con nuevo Año Base de las Cuentas Nacionales 2010, por ejemplo, el PIB 2007 a 2012 y actualizar las cifras estadísticas que describen la estructura económica actual del país.



Describir en forma
sistemática,
comprensible y
simplificada, pero
completa, los
fenómenos
económicos

Propósitos de las
CN

Orientar la
producción de
estadísticas
socioeconómicas y el
desarrollo de cuentas
satélite, mediante
esquemas
conceptuales y
metodológicos

Fundamentar la
formulación de
políticas públicas y
facilitar la toma de
decisiones

Permitir el análisis
Económico y
social

RESULTADOS DE LA ELABORACIÓN DE LAS CUENTAS NACIONALES SERIE 2007-2012 CON NUEVA BASE CAMBIO DE AÑO BASE

Producto Interno Bruto (PIB) bajo sus tres enfoques de cálculo (producción, ingreso y gasto), otros agregados macroeconómicos, a precios corrientes y constantes 2007 a 2012, con nueva base estadística y de precios (2010), con avance de 75%.

- Método de trimestralización del PIB concluido.

- Método para la departamentalización del PIB concluido.

- Método para la retropolación de las cuentas nacionales al año 1990, con avance de 50%.

COMPROMISOS INE – 2013

INFORMACIÓN ESTADISTICA



**PRODUCCIÓN DE INFORMACIÓN
ESTADÍSTICA ECONÓMICA Y SOCIAL
DIFUNDIDA OPORTUNAMENTE.**



INFORMACIÓN ESTADÍSTICA ECONÓMICA Y SOCIAL ACTUALIZADA, PRODUCIDA Y DIFUNDIDA OPORTUNAMENTE

Estadísticas e Indicadores Económicos

- Índice de Precios al Consumidor (IPC) a diciembre 2013
- Índice de Precios al por Mayor (IPM) a noviembre de 2013
- Índice de Costo de la Construcción (ICC) a septiembre 2013
- Estadísticas e indicadores de Comercio Exterior al 3er. Trimestre 2013.
- Estadísticas Básicas de Turismo al 1er. Trimestre 2013.
- Información económica de coyuntura (por actividad económica) a octubre 2013.
- Estadísticas e indicadores de la industria manufacturera al 3er. Trimestre 2013.
- Estadísticas e indicadores de Salarios y Remuneraciones Públicos y Privados.
- Estadísticas de Gastos de Realización de Minerales 2011 (Operativo 2012)
- Estadísticas de Medio Ambiente 2003-2012.

INFORMACIÓN ESTADÍSTICA ECONÓMICA Y SOCIAL ACTUALIZADA, PRODUCIDA Y DIFUNDIDA OPORTUNAMENTE

Estadísticas e Indicadores Sociales

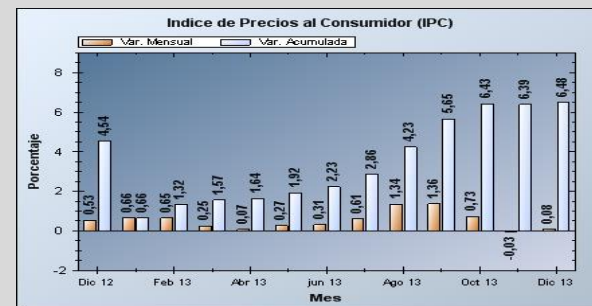
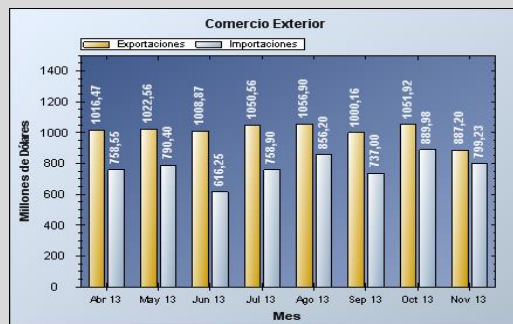
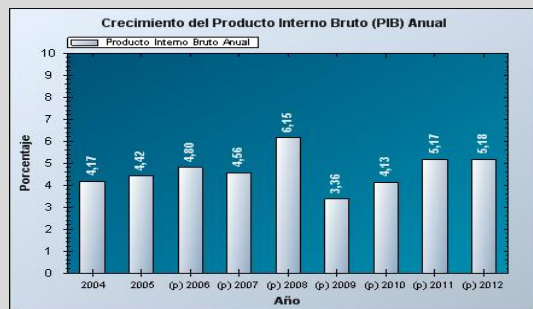
- Estadísticas e Indicadores de Salud a 2011- 2012.
- Estadísticas e Indicadores de Educación a 2012.
- Estadísticas e Indicadores Seguridad Pública a 2012.
- Estadísticas e Indicadores Seguridad Social a 2012.
- Estadísticas de Hechos Vitales a 2012.
- Estadísticas e indicadores de Derechos Humanos.

Cuentas Nacionales serie 1988-2013 base 1990

- Producto Interno Bruto (PIB) anual al 2012.
- PIB departamental al 2012.
- PIB trimestral al 3er. Trimestre 2013.
- Índice Global de Actividad Económica 1990 a octubre 2013.
- Cuadro Económico de Conjunto (CEC) a precios corrientes 1988-2012.
- Cuadros de Oferta Utilización (COU-MIP) a precios corrientes y constantes 1988-2012.

INFORMACIÓN ESTADÍSTICA ECONÓMICA Y SOCIAL ACTUALIZADA, PRODUCIDA Y DIFUNDIDA OPORTUNAMENTE

Publicaciones y página Web del INE.

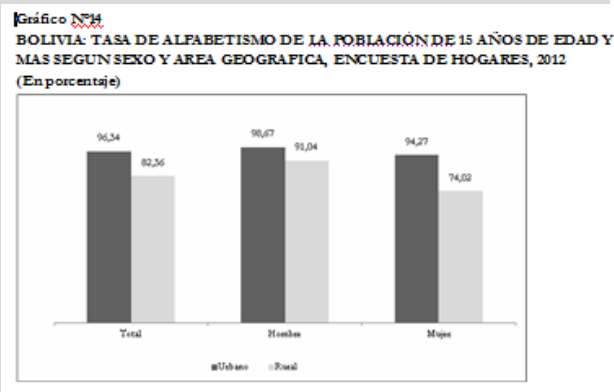


Actualidad Estadística
Instituto Nacional de Estadística

En diciembre de 2013:

EL ÍNDICE DE PRECIOS AL CONSUMIDOR REGISTRÓ UNA VARIACIÓN POSITIVA DE 0,08%

El Índice de Precios al Consumidor (IPC) registró en el mes de diciembre una variación porcentual² positiva de 0,08% respecto al índice del mes de noviembre, y un aumento de 6,48% respecto al índice de diciembre de 2012.

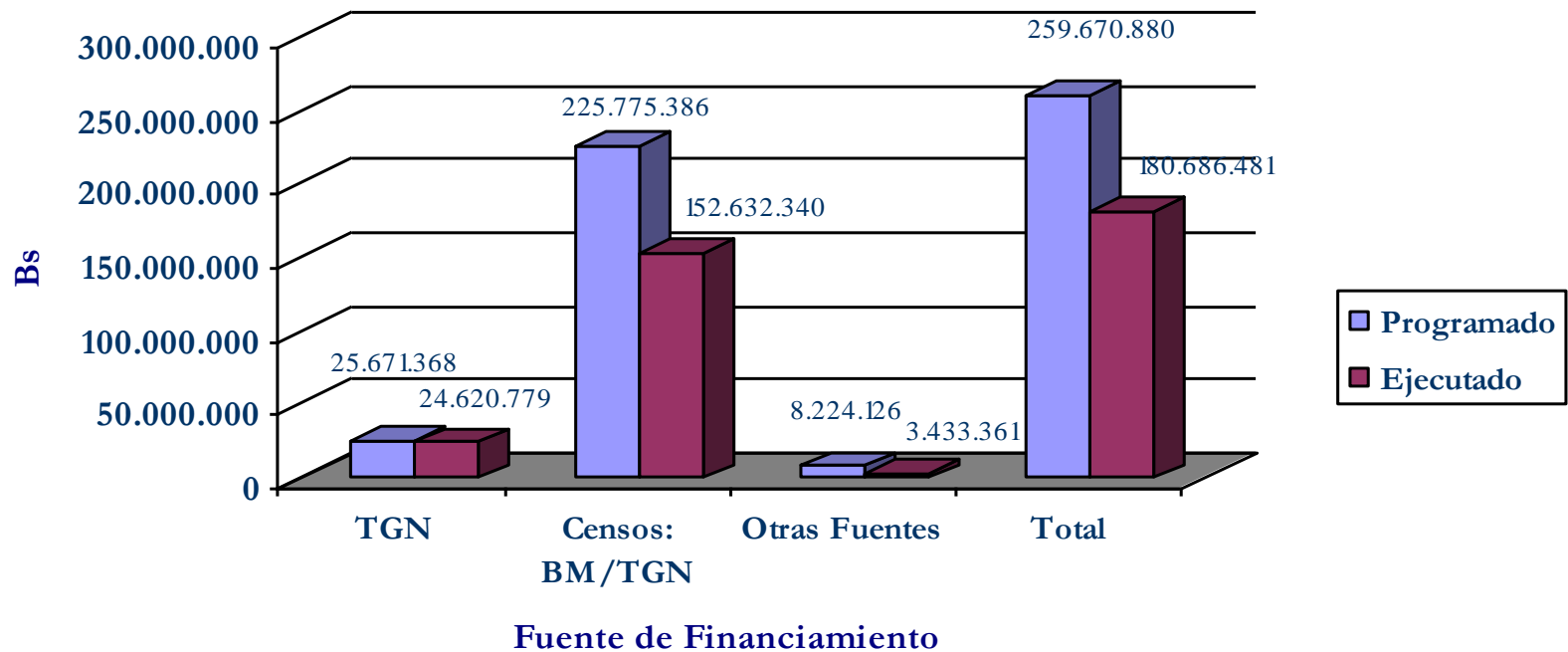


CAPACITACIÓN DE RECURSOS HUMANOS

- 40 Servidores públicos del INE capacitados en Introducción a la Estadística Aplicada.
 - 39 Servidores Públicos del INE participantes en eventos a invitación de instituciones públicas y privadas.
 - 35 Servidores Públicos participantes de viajes al exterior para capacitación y representación.
 - 26 Servidores Públicos participantes en eventos de capacitación virtual y presencia en el CENCAP.
 - 9.500 empadronadores y encuestadores y otro personal capacitado para operativos de campo.
-

PRESUPUESTO 2013

Programación y Ejecución Presupuestaria por Fuente de Financiamiento (Enero a diciembre 2013)



% de Ejecución Presupuestaria: 96% 68% 42% 70%

Datos Preliminares al 24/01/2014