

COMERCIO EXTERIOR

COMPORTAMIENTO DE LOS PRECIOS INTERNACIONALES DE LOS PRINCIPALES PRODUCTOS DE EXPORTACIÓN SEGUNDO TRIMESTRE 2016

Cuadro N° 1

PRECIOS INTERNACIONALES PROMEDIO TRIMESTRALES DEL GAS NATURAL, 2015 - 2016

(En dólares por millones de Unidades Térmicas Británicas-BTU)

MERCADO DE COTIZACIÓN	2015					2016		VARIACIÓN PORCENTUAL	
	I Trim.	II Trim.	III Trim.	IV Trim.	2015	I Trim.	II Trim.	A período anterior ⁽¹⁾	A similar período ⁽²⁾
PROMEDIO	8,88	6,57	6,40	5,99	6,96	4,93	4,33	(12,06)	(33,98)
Federación Rusa	9,36	7,35	6,61	5,90	7,31	4,66	4,02	(13,74)	(45,38)
Indonesia	14,41	9,62	9,83	9,97	10,96	8,15	6,86	(15,90)	(28,70)
Estados Unidos	2,87	2,73	2,75	2,11	2,61	1,98	2,13	7,75	(21,91)

Fuente: Estadísticas Financieras Internacionales – Fondo Monetario Internacional

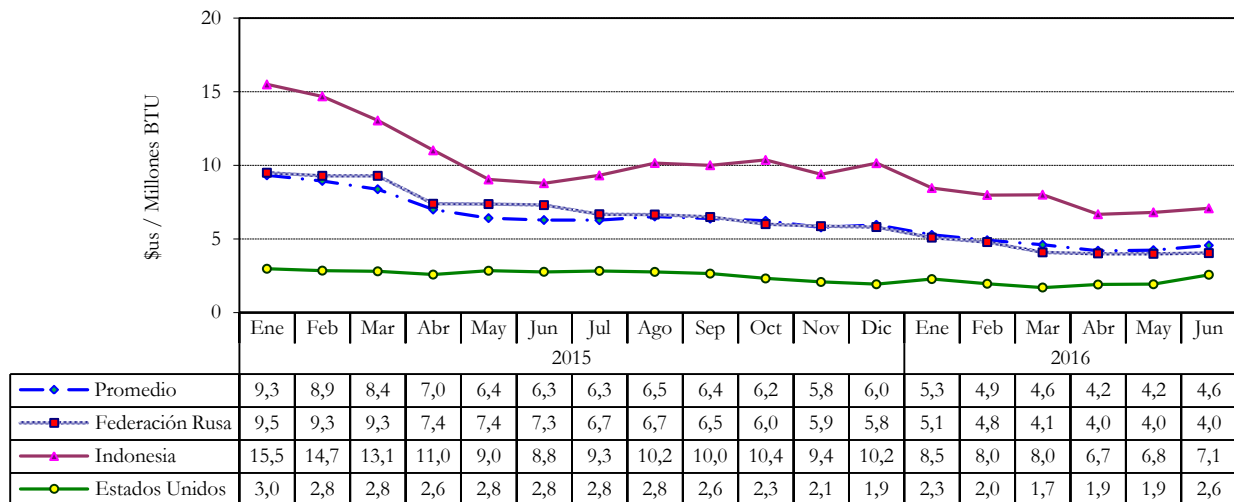
⁽¹⁾ Variación a período anterior: Variación porcentual de los precios registrados en el trimestre de referencia respecto al trimestre anterior.

⁽²⁾ Variación a similar período: Variación porcentual de los precios registrados en el trimestre de referencia respecto a similar trimestre del año anterior.

Gráfico N° 1

PRECIO INTERNACIONAL MENSUAL DEL GAS NATURAL, 2015 - 2016

(En dólares por millones de Unidades Térmicas Británicas-BTU)



Fuente: Estadísticas Financieras Internacionales – Fondo Monetario Internacional

Cuadro N° 2

PRECIOS INTERNACIONALES PROMEDIO TRIMESTRALES DEL PETRÓLEO, 2015 - 2016

(En dólares por barril)

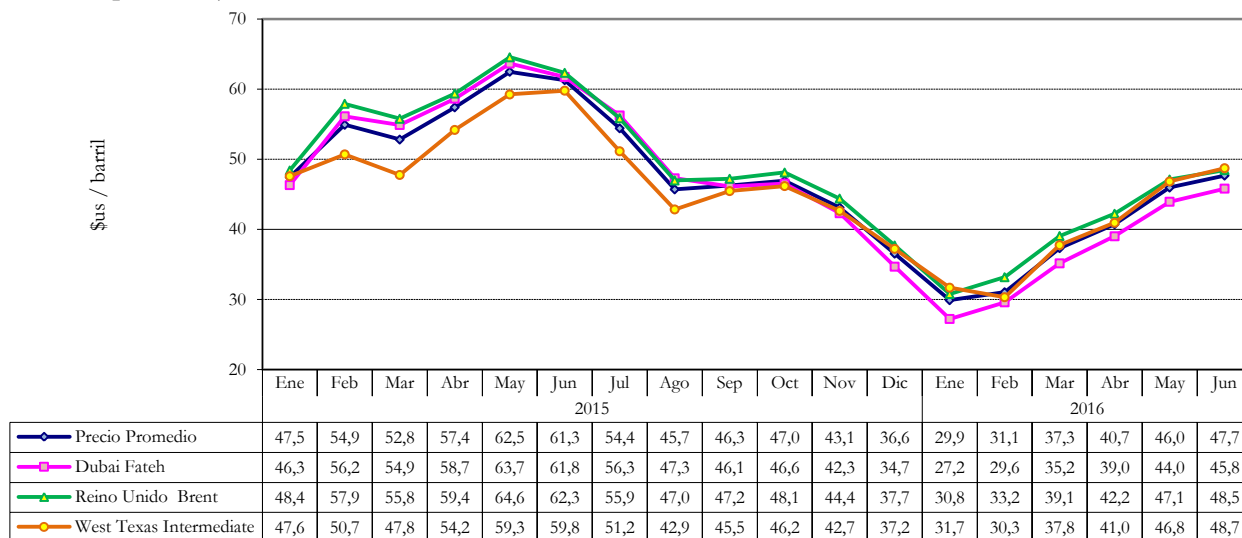
MERCADO DE COTIZACIÓN	2015					2016		VARIACIÓN PORCENTUAL	
	I Trim.	II Trim.	III Trim.	IV Trim.	2015	I Trim.	II Trim.	A período anterior ⁽¹⁾	A similar período ⁽²⁾
PROMEDIO	51,74	60,41	48,81	42,21	50,79	32,77	44,81	36,73	(25,83)
Dubai Fateh	52,46	61,37	49,90	41,19	51,23	30,68	42,95	39,99	(30,02)
Reino Unido Brent	54,05	62,10	50,03	43,42	52,40	34,36	45,95	33,75	(26,00)
West Texas Intermediate - WTI	48,70	57,76	46,50	42,03	48,75	33,28	45,52	36,79	(21,19)

Fuente: Estadísticas Financieras Internacionales – Fondo Monetario Internacional

⁽¹⁾ Variación a período anterior: Variación porcentual de los precios registrados en el trimestre de referencia respecto al trimestre anterior.

⁽²⁾ Variación a similar período: Variación porcentual de los precios registrados en el trimestre de referencia respecto a similar trimestre del año anterior.

Gráfico N° 2
PRECIO INTERNACIONAL MENSUAL DEL PETRÓLEO, 2015 - 2016
 (En dólares por barril)



Fuente: Estadísticas Financieras Internacionales – Fondo Monetario Internacional

Cuadro N° 3
PRECIOS INTERNACIONALES PROMEDIO TRIMESTRALES DE PRINCIPALES MINERALES DE EXPORTACIÓN, 2015 - 2016
 (En dólares por tonelada métrica)

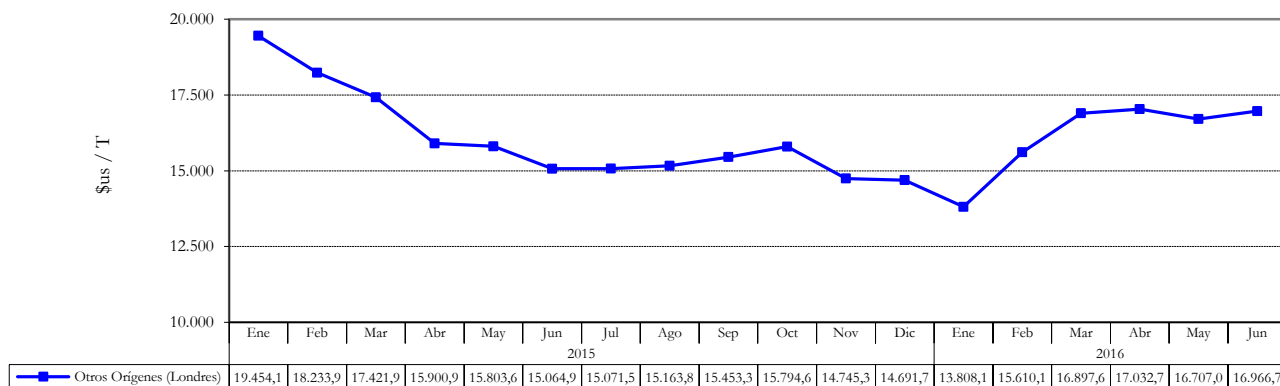
PRODUCTO	MERCADO DE COTIZACIÓN	2015				2016		VARIACIÓN PORCENTUAL		
		I Trim.	II Trim.	III Trim.	IV Trim.	2015	I Trim.	II Trim.	A período anterior ⁽¹⁾	A similar período ⁽²⁾
Estáño	Otros Orígenes (Londres)	18.369,98	15.589,80	15.229,55	15.077,20	16.066,63	15.438,60	16.902,12	9,48	8,42
Zinc	Reino Unido (Londres)	2.079,85	2.192,21	1.842,85	1.611,81	1.931,68	1.677,30	1.916,86	14,28	(12,56)
Plomo	Reino Unido (Londres)	1.810,42	1.942,21	1.716,96	1.681,68	1.787,82	1.738,05	1.717,62	(1,18)	(11,56)
Cobre	Reino Unido (Londres)	5.833,16	6.056,63	5.267,10	4.884,94	5.510,46	4.674,73	4.736,41	1,32	(21,80)

Fuente: Estadísticas Financieras Internacionales – Fondo Monetario Internacional

⁽¹⁾ Variación a período anterior: Variación porcentual de los precios registrados en el trimestre de referencia respecto al trimestre anterior.

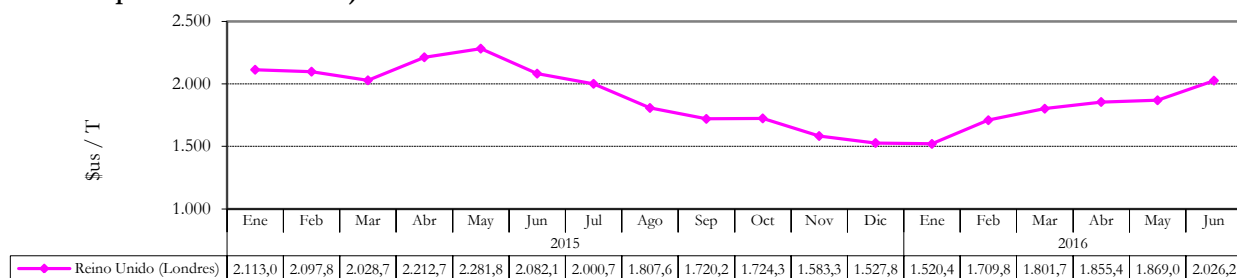
⁽²⁾ Variación a similar período: Variación porcentual de los precios registrados en el trimestre de referencia respecto a similar trimestre del año anterior.

Gráfico N° 3
PRECIO INTERNACIONAL MENSUAL DEL ESTAÑO, 2015 - 2016
 (En dólares por tonelada métrica)



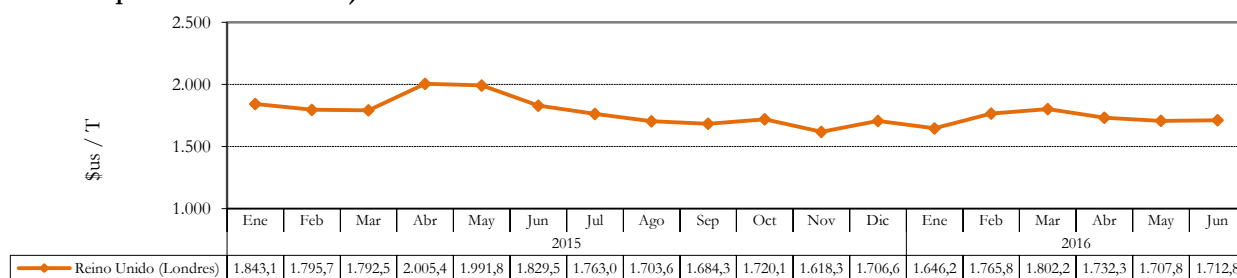
Fuente: Estadísticas Financieras Internacionales – Fondo Monetario Internacional

Gráfico N° 4
PRECIO INTERNACIONAL MENSUAL DEL ZINC, 2015 - 2016
 (En dólares por tonelada métrica)



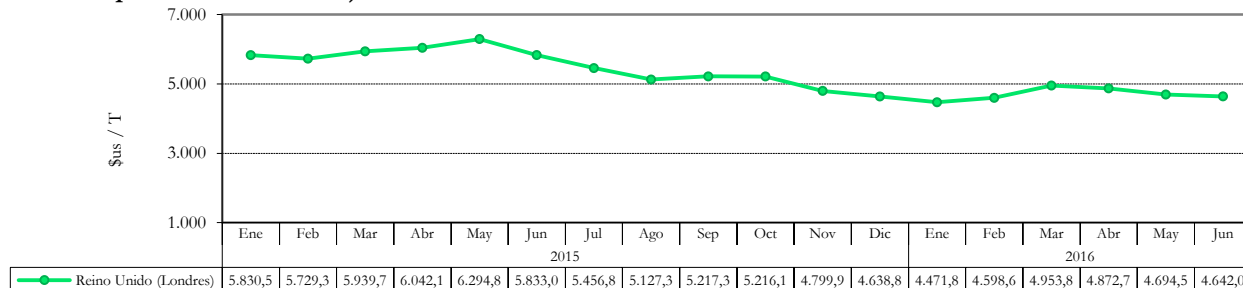
Fuente: Estadísticas Financieras Internacionales – Fondo Monetario Internacional

Gráfico N° 5
PRECIO INTERNACIONAL MENSUAL DEL PLOMO, 2015 - 2016
 (En dólares por tonelada métrica)



Fuente: Estadísticas Financieras Internacionales – Fondo Monetario Internacional

Gráfico N° 6
PRECIO INTERNACIONAL MENSUAL DEL COBRE, 2015 Y 2016
 (En dólares por tonelada métrica)



Fuente: Estadísticas Financieras Internacionales – Fondo Monetario Internacional

Cuadro N° 4
PRECIOS INTERNACIONALES PROMEDIO TRIMESTRALES DE PRINCIPALES METALES PRECIOSOS, 2015 - 2016
 (En dólares por onza troy)

PRODUCTO	MERCADO DE COTIZACIÓN	2015					2016			VARIACIÓN PORCENTUAL	
		I Trim.	II Trim.	III Trim.	IV Trim. ⁽¹⁾	2015	I Trim. ⁽¹⁾	II Trim. ⁽¹⁾	A período anterior ⁽²⁾	A similar período ⁽³⁾	
Oro	Londres	1.218,82	1.193,02	1.123,67	1.104,67	1.160,04	1.178,95	1.259,70	6,85	5,59	
Plata	Nueva York	16,75	16,42	14,91	14,77	15,71	14,83	16,80	13,23	2,32	

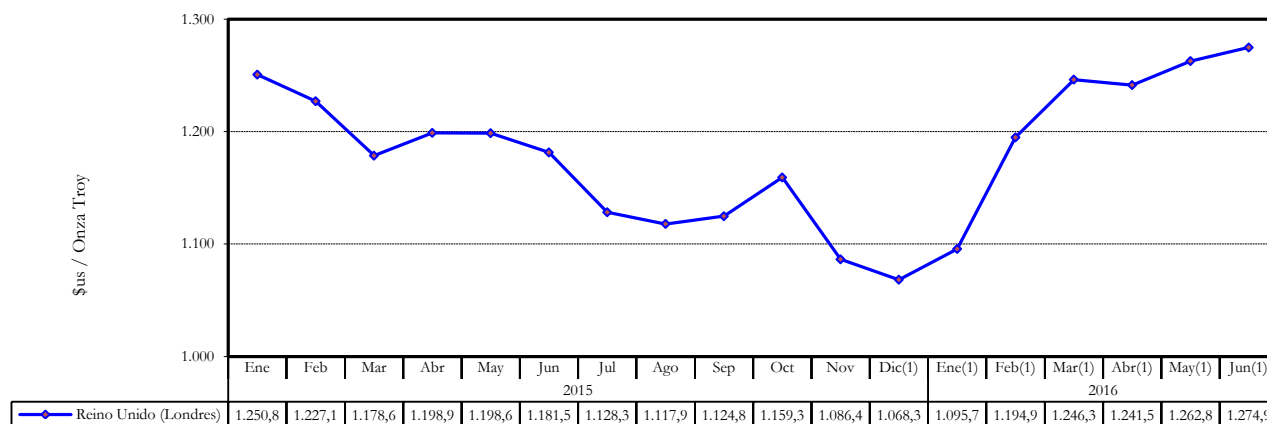
Fuente: Estadísticas Financieras Internacionales – Fondo Monetario Internacional

⁽¹⁾ La información del IV trimestre 2015 al II trimestre 2016 corresponde a precios en base a futuros de la Bolsa de Metales de Londres.

⁽²⁾ Variación a período anterior: Variación porcentual de los precios registrados en el trimestre de referencia respecto al trimestre anterior.

⁽³⁾ Variación a similar período: Variación porcentual de los precios registrados en el trimestre de referencia respecto a similar trimestre del año anterior.

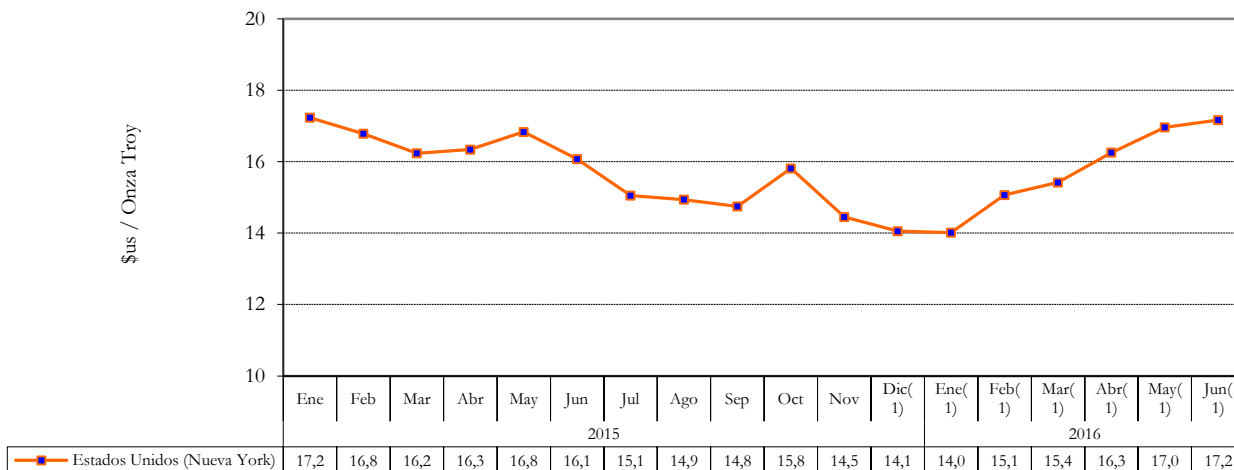
Gráfico N° 7
PRECIO INTERNACIONAL MENSUAL DEL ORO, 2015 - 2016
 (En dólares por onza troy)



Fuente: Estadísticas Financieras Internacionales – Fondo Monetario Internacional

(1) La información de diciembre 2015 a junio de 2016 corresponde a precios en base a futuros de la Bolsa de Metales de Londres.

Gráfico N° 8
PRECIO INTERNACIONAL MENSUAL DE LA PLATA, 2015 - 2016
 (En dólares por onza troy)



Fuente: Estadísticas Financieras Internacionales – Fondo Monetario Internacional

(1) La información de diciembre 2015 a junio de 2016 corresponde a precios en base a futuros de la Bolsa de Metales de Londres.

Cuadro N° 5
PRECIOS INTERNACIONALES PROMEDIO TRIMESTRALES DE PRODUCTOS OLEAGINOSOS,
2015 - 2016
 (En dólares por tonelada métrica)

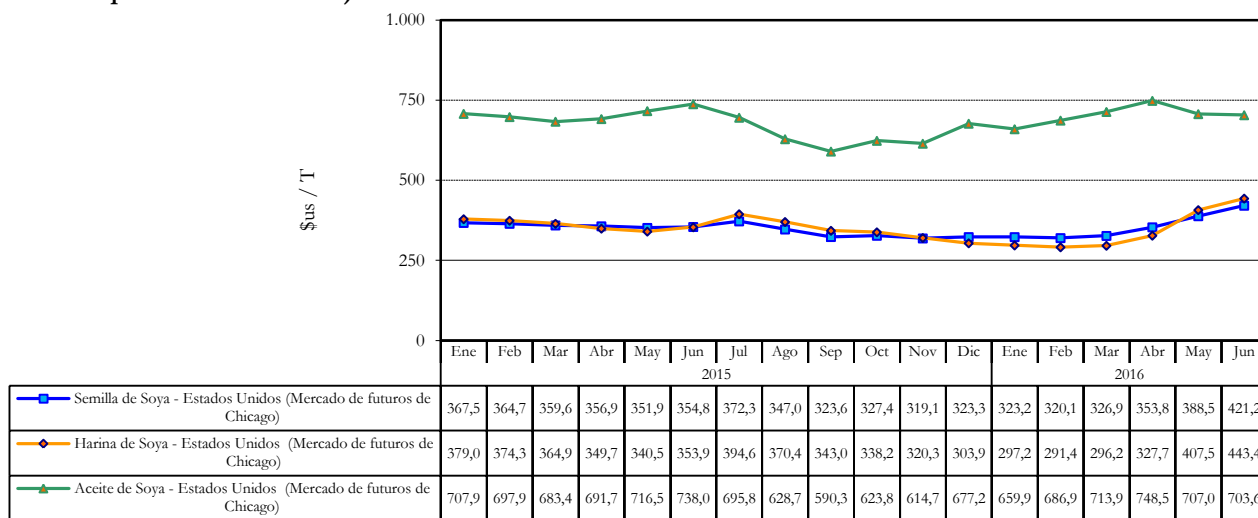
PRODUCTO	MERCADO DE COTIZACIÓN	2015				2016		VARIACIÓN PORCENTUAL		
		I Trim.	II Trim.	III Trim.	IV Trim.	2015	I Trim.	II Trim.	A período anterior ⁽¹⁾	A similar período ⁽²⁾
Semilla de Soya	Estados Unidos (Mercado de futuros de Chicago)	363,94	354,57	347,64	323,27	347,36	323,42	387,85	19,92	9,39
Harina de Soya	Estados Unidos (Mercado de futuros de Chicago)	372,72	348,03	369,34	320,81	352,72	294,91	392,87	33,22	12,89
Aceite de Soya	Estados Unidos (Mercado de futuros de Chicago)	696,42	715,40	638,26	638,58	672,16	686,89	719,72	4,78	0,60
Aceite de Girasol	Estados Unidos (Precio de exportación del Golfo de México)	973,99	1.062,25	1.010,40	1.042,07	1.022,18	1.024,55	1.028,65	0,40	(3,16)

Fuente: Estadísticas Financieras Internacionales – Fondo Monetario Internacional

(1) Variación a período anterior: Variación porcentual de los precios registrados en el trimestre de referencia respecto al trimestre anterior.

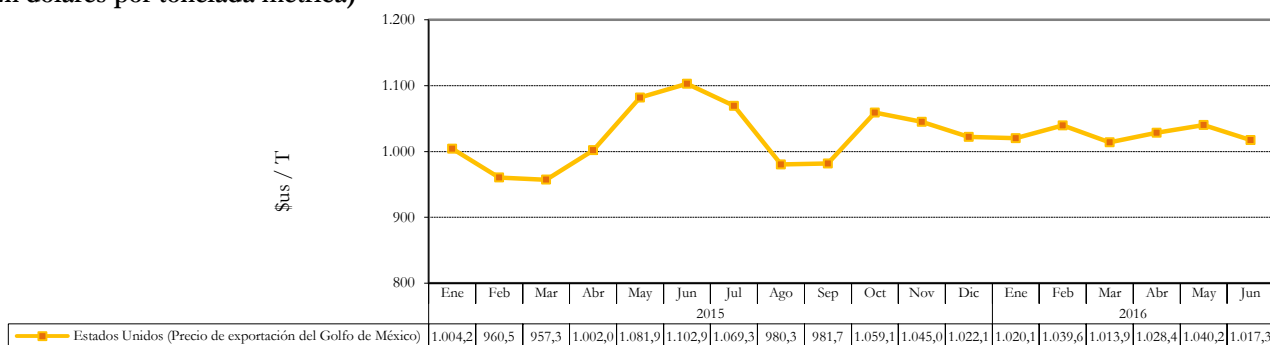
(2) Variación a similar período: Variación porcentual de los precios registrados en el trimestre de referencia respecto a similar trimestre del año anterior.

Gráfico N° 9
PRECIO INTERNACIONAL MENSUAL DE LA SOYA Y SUS DERIVADOS, 2015 - 2016
 (En dólares por tonelada métrica)



Fuente: Estadísticas Financieras Internacionales – Fondo Monetario Internacional

Gráfico N° 10
PRECIO INTERNACIONAL MENSUAL DEL ACEITE DE GIRASOL, 2015 - 2016
 (En dólares por tonelada métrica)



Fuente: Estadísticas Financieras Internacionales – Fondo Monetario Internacional

Cuadro N° 6
PRECIO INTERNACIONAL PROMEDIO TRIMESTRAL DE LA MADERA, 2015 - 2016
 (En dólares por metro cúbico)

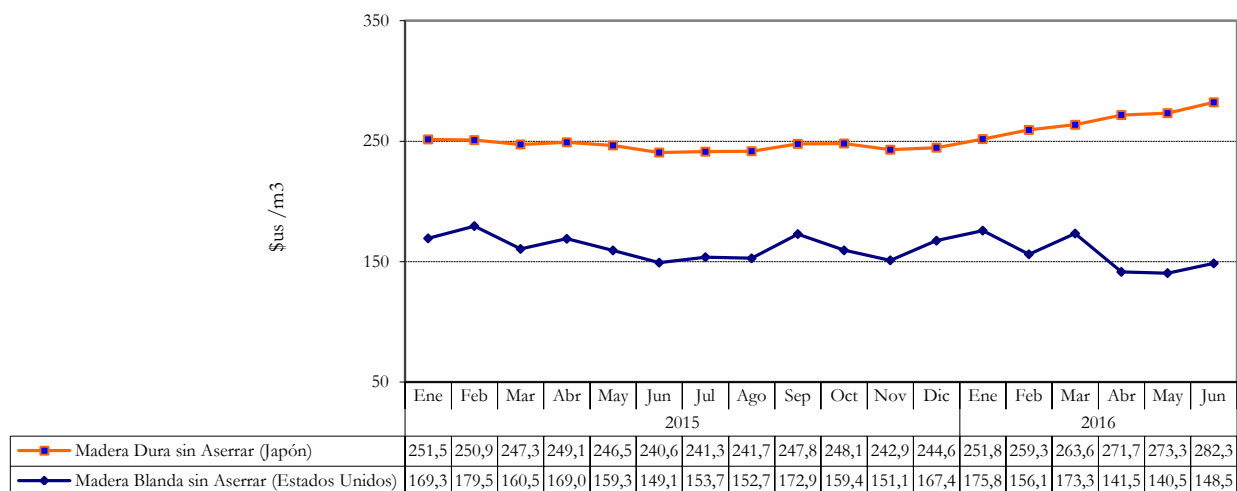
PRODUCTO	MERCADO DE COTIZACIÓN	2015				2015	2016		VARIACIÓN PORCENTUAL	
		I Trim.	II Trim.	III Trim.	IV Trim.		I Trim.	II Trim.	A período anterior ⁽¹⁾	A similar período ⁽²⁾
Madera Dura sin Aserrar	Japón	249,90	245,38	243,58	245,20	246,02	258,24	275,74	6,78	12,37
Madera Blanda sin Aserrar	Estados Unidos	169,79	159,14	159,77	159,27	161,99	168,39	143,49	(14,79)	(9,83)

Fuente: Estadísticas Financieras Internacionales – Fondo Monetario Internacional

⁽¹⁾ Variación a período anterior: Variación porcentual de los precios registrados en el trimestre de referencia respecto al trimestre anterior.

⁽²⁾ Variación a similar período: Variación porcentual de los precios registrados en el trimestre de referencia respecto a similar trimestre del año anterior.

Gráfico N° 11
PRECIO INTERNACIONAL MENSUAL DE LA MADERA, 2015 - 2016
 (En dólares por metro cúbico)



Fuente: Estadísticas Financieras Internacionales – Fondo Monetario Internacional

Cuadro N° 7
PRECIO INTERNACIONAL PROMEDIO TRIMESTRAL DEL CAFÉ, 2015 - 2016
 (En centavos de dólar por libra)

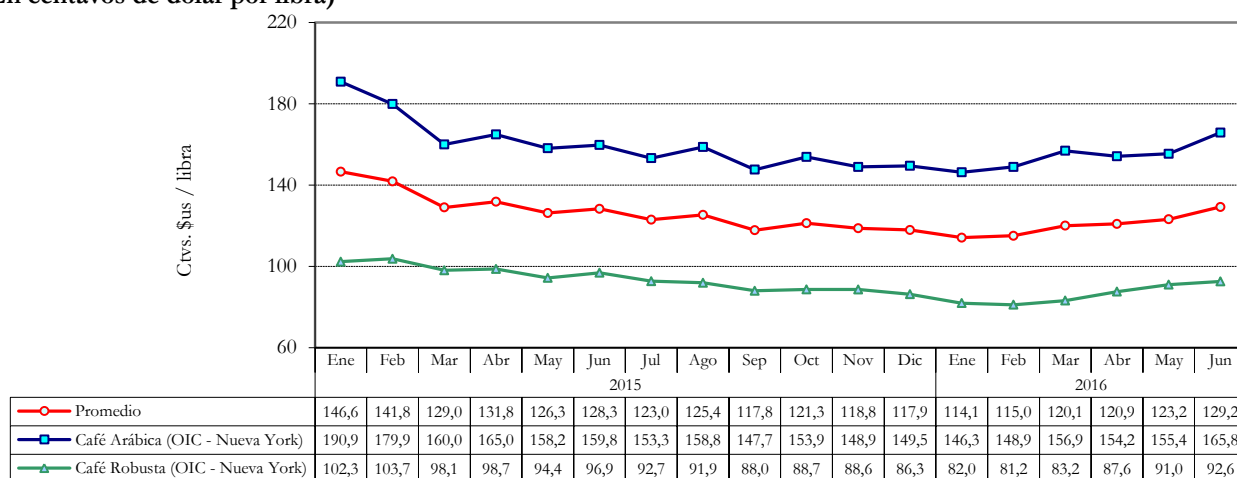
PRODUCTO	MERCADO DE COTIZACIÓN	2015				2016		VARIACIÓN PORCENTUAL		
		I Trim.	II Trim.	III Trim.	IV Trim.	2015	I Trim.	II Trim.	A período anterior ⁽¹⁾	A similar período ⁽²⁾
CAFÉ	PROMEDIO	139,17	128,81	122,06	119,33	127,34	116,42	124,45	6,90	(3,39)
Café Arábica	OIC - Nueva York	176,95	160,96	153,24	150,78	160,48	150,73	158,49	5,14	(1,54)
Café Robusta	OIC - Nueva York	101,38	96,66	90,88	87,87	94,20	82,10	90,41	10,12	(6,46)

Fuente: Estadísticas Financieras Internacionales – Fondo Monetario Internacional

⁽¹⁾ Variación a período anterior: Variación porcentual de los precios registrados en el trimestre de referencia respecto al trimestre anterior.

⁽²⁾ Variación a similar período: Variación porcentual de los precios registrados en el trimestre de referencia respecto a similar trimestre del año anterior.

Gráfico N° 12
PRECIO INTERNACIONAL MENSUAL DEL CAFÉ, 2015 - 2016
 (En centavos de dólar por libra)



Fuente: Estadísticas Financieras Internacionales – Fondo Monetario Internacional

Cuadro N° 8

PRECIO INTERNACIONAL PROMEDIO TRIMESTRAL DEL AZÚCAR, 2015 - 2016

(En centavos de dólar por libra)

MERCADO DE COTIZACIÓN	2015				2016		VARIACIÓN PORCENTUAL		
	I Trim.	II Trim.	III Trim.	IV Trim.	2015	I Trim.	II Trim.	A período anterior ⁽¹⁾	A similar período ⁽²⁾
PROMEDIO	21,36	20,89	20,63	21,80	21,17	21,34	22,83	7,00	9,28
Precio de Importación de Unión Europea	25,19	25,48	25,78	25,24	25,42	23,79	23,86	0,29	(6,36)
Mercado Libre	14,14	12,58	11,56	14,68	13,24	14,34	17,12	19,40	36,14
Precio de Importación de Estados Unidos	24,75	24,62	24,54	25,49	24,85	25,88	27,51	6,31	11,75

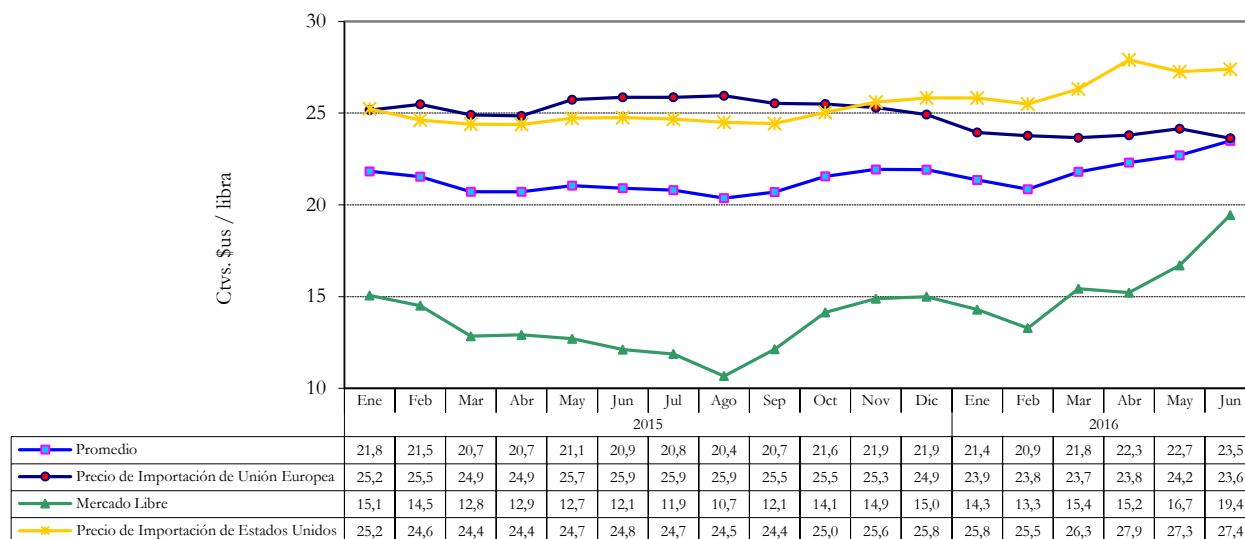
Fuente: Estadísticas Financieras Internacionales – Fondo Monetario Internacional

⁽¹⁾ Variación a período anterior: Variación porcentual de los precios registrados en el trimestre de referencia respecto al trimestre anterior.⁽²⁾ Variación a similar período: Variación porcentual de los precios registrados en el trimestre de referencia respecto a similar trimestre del año anterior.

Gráfico N° 13

PRECIO INTERNACIONAL MENSUAL DEL AZÚCAR, 2015 – 2016

(En centavos de dólar por libra)



Fuente: Estadísticas Financieras Internacionales – Fondo Monetario Internacional

Cuadro N° 9

PRECIO INTERNACIONAL PROMEDIO TRIMESTRAL DE OTROS PRODUCTOS ALIMENTICIOS, 2015 Y 2016

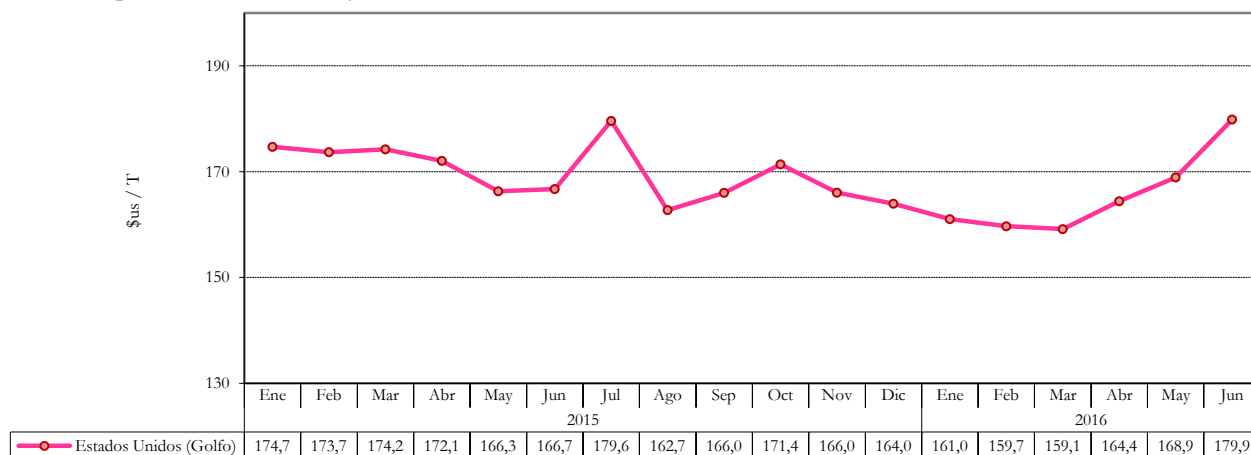
(En dólares por tonelada métrica)

PRODUCTO	MERCADO DE COTIZACIÓN	2015				2016		VARIACIÓN PORCENTUAL		
		I Trim.	II Trim.	III Trim.	IV Trim.	2015	I Trim.	II Trim.	A período anterior ⁽¹⁾	A similar período ⁽²⁾
Maíz	Estados Unidos (Golfo)	174,21	168,36	169,45	167,12	169,78	159,95	171,07	6,95	1,61
Banana	Latinoamérica	974,80	978,37	948,92	932,74	958,71	1.028,17	992,96	(3,42)	1,49

Fuente: Estadísticas Financieras Internacionales – Fondo Monetario Internacional

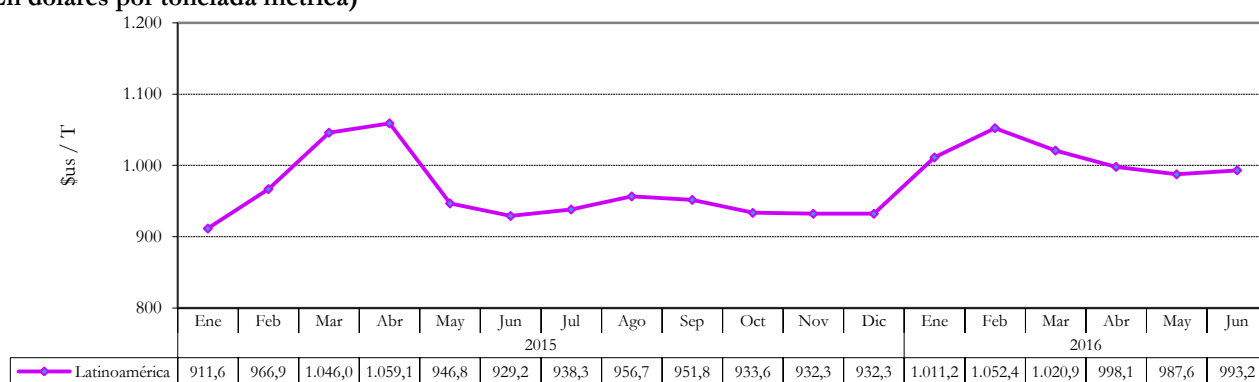
⁽¹⁾ Variación a período anterior: Variación porcentual de los precios registrados en el trimestre de referencia respecto al trimestre anterior.⁽²⁾ Variación a similar período: Variación porcentual de los precios registrados en el trimestre de referencia respecto a similar trimestre del año anterior.

Gráfico N° 14
PRECIO INTERNACIONAL MENSUAL DEL MAÍZ, 2015 Y 2016
 (En dólares por tonelada métrica)



Fuente: Estadísticas Financieras Internacionales – Fondo Monetario Internacional

Gráfico N° 15
PRECIO INTERNACIONAL MENSUAL DE LA BANANA, 2015 Y 2016
 (En dólares por tonelada métrica)



Fuente: Estadísticas Financieras Internacionales – Fondo Monetario Internacional

Cuadro N° 10
PRECIO INTERNACIONAL PROMEDIO TRIMESTRAL DE OTROS PRODUCTOS DE ORIGEN ANIMAL, 2015 Y 2016
 (En centavos de dólar por libra)

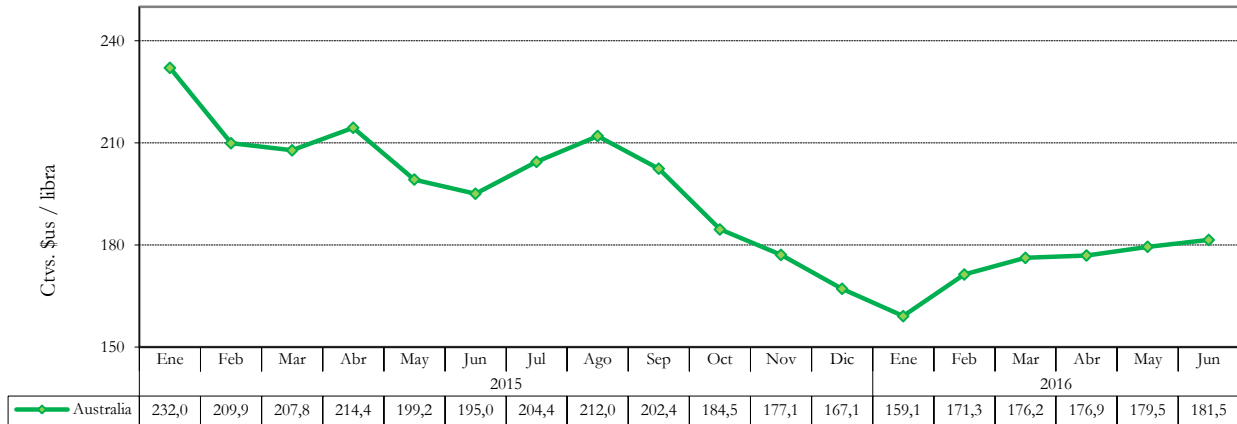
PRODUCTO	MERCADO DE COTIZACIÓN	2015				2015	2016		VARIACIÓN PORCENTUAL	
		I Trim.	II Trim.	III Trim.	IV Trim.		I Trim.	II Trim.	A período anterior ⁽¹⁾	A similar período ⁽²⁾
Carne Vacuna	Australia	216,56	202,90	206,27	176,24	200,49	168,86	179,27	6,17	(11,64)
Cueros	United States (Chicago)	105,78	96,78	76,10	71,72	87,59	70,00	70,00	0,00	(27,67)

Fuente: Estadísticas Financieras Internacionales – Fondo Monetario Internacional

⁽¹⁾ Variación a período anterior: Variación porcentual de los precios registrados en el trimestre de referencia respecto al trimestre anterior.

⁽²⁾ Variación a similar período: Variación porcentual de los precios registrados en el trimestre de referencia respecto a similar trimestre del año anterior.

Gráfico N° 16
PRECIO INTERNACIONAL MENSUAL DE LA CARNE VACUNA, 2015 Y 2016
 (En centavos de dólar por libra)

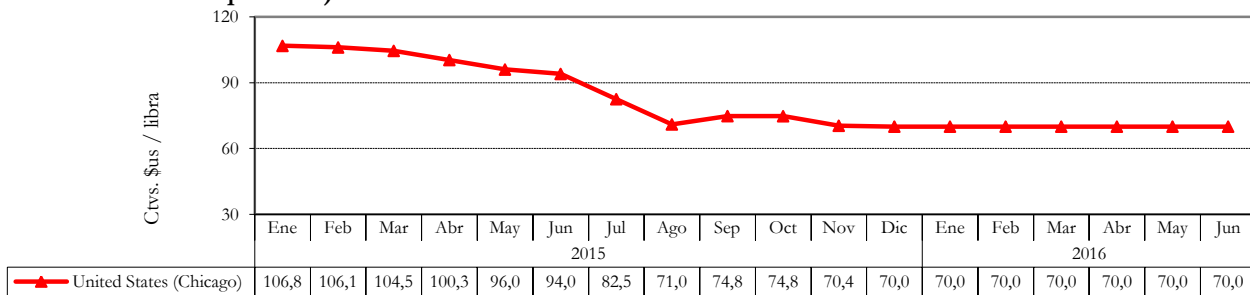


Fuente: Estadísticas Financieras Internacionales – Fondo Monetario Internacional

(1) Variación a período anterior: Variación porcentual de los precios registrados en el trimestre de referencia respecto al trimestre anterior.

(2) Variación a similar período: Variación porcentual de los precios registrados en el trimestre de referencia respecto a similar trimestre del año anterior.

Gráfico N° 17
PRECIO INTERNACIONAL MENSUAL DEL CUERO, 2015 Y 2016
 (En centavos de dólar por libra)



Fuente: Estadísticas Financieras Internacionales – Fondo Monetario Internacional

(1) Variación a período anterior: Variación porcentual de los precios registrados en el trimestre de referencia respecto al trimestre anterior.

(2) Variación a similar período: Variación porcentual de los precios registrados en el trimestre de referencia respecto a similar trimestre del año anterior.

Nota: Pueden existir diferencias en las variaciones porcentuales que se muestran en los cuadros, debido a que en su cálculo se consideran todos los dígitos decimales de los valores.
 Los precios corresponden a la información publicada por el Fondo Monetario Internacional y actualizada en su página web al 19 de septiembre de 2016 y en su publicación Estadísticas Financieras Internacionales de enero de 2016.

La Paz, septiembre de 2016

El INSTITUTO NACIONAL DE ESTADÍSTICA (INE) autoriza la reproducción total o parcial de la información contenida en este boletín siempre y cuando se mencione la fuente.

Dirección: Avenida José Carrasco N° 1391
www.ine.gob.bo

Teléfono Piloto: (591-2) 2222333

Fax: (591-2) 2222885

ceninf@ine.gob.bo