

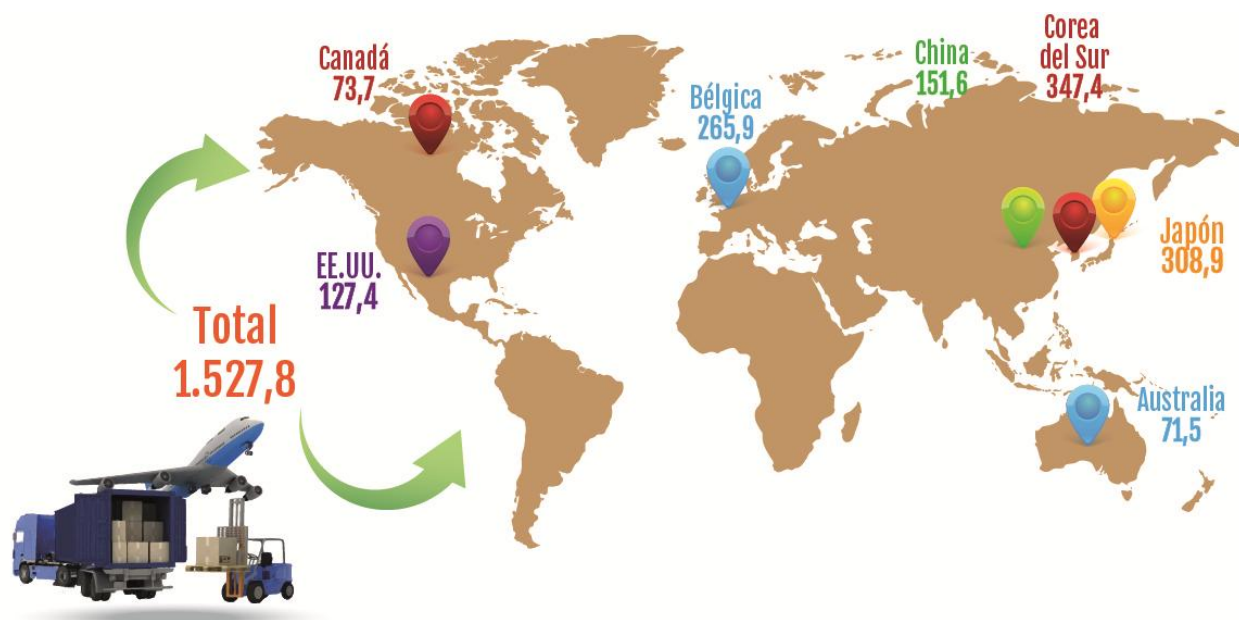
206 aniversario departamental

Corea del Sur es el principal destino de las exportaciones Potosinas

Potosí, 10 de noviembre de 2016 (INE).- En 2015, el principal destino de las exportaciones del departamento de Potosí fue la República de Corea del Sur, registrando un valor exportado de 347,4 millones de dólares que representa 22,7% del total de las exportaciones, de acuerdo con datos proporcionados por el Instituto Nacional de Estadística (INE) al celebrarse un año más del grito libertario del departamento.

Gráfico N° 1

POTOSÍ: EXPORTACIONES⁽¹⁾, SEGÚN PRINCIPALES PRODUCTOS Y PAÍSES DESTINO, 2015^(p)
(En millones de dólares estadounidenses)



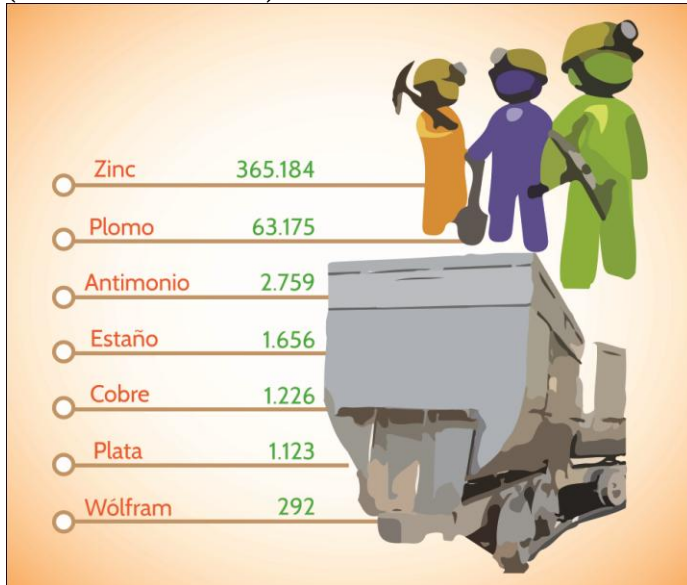
Fuente: Instituto Nacional de Estadística

⁽¹⁾ No incluye Efectos Personales ni Reexportaciones

^(p) Preliminar

Con referencia a la producción minera departamental durante el 2015, los minerales de Zinc y Plomo lideran en la producción con 365.184 y 63.175 toneladas métricas, respectivamente.

Gráfico N° 2
POTOSÍ: PRODUCCIÓN MINERA, SEGÚN MINERAL, 2015^(p)
(En toneladas métricas)



Fuente: Instituto Nacional de Estadística
 (p) Preliminar

La minería en el PIB departamental

El 2015, el PIB departamental reflejó un crecimiento de 3,9% con respecto a 2014, que se traduce en 2.306.847 miles de bolivianos a precios de mercado. La principal actividad económica que contribuyó al PIB fue la Extracción de Minas y Canteras 753.167 miles de bolivianos con una participación de 32,6% en el total del PIB potosino. Otra actividad económica representativa en el PIB departamental es la de Servicios de la Administración Pública que llegó a 303.275 miles de bolivianos.

Cuadro N° 1
POTOSÍ: PRODUCTO INTERNO BRUTO, SEGÚN ACTIVIDAD ECONÓMICA, 2015^(p)
(En miles de bolivianos de 1990)

ACTIVIDAD ECONÓMICA	
PRODUCTO INTERNO BRUTO (a precios de mercado)	2.306.847
Derechos s/Importaciones, IVA n.d., IT y otros Impuestos Indirectos	47.753
PRODUCTO INTERNO BRUTO (a precios básicos)	2.259.095
1. Agricultura, Silvicultura, Caza y Pesca	212.180
2. Extracción de Minas y Canteras	753.167
3. Industrias Manufactureras	99.614
4. Electricidad, Gas y Agua	26.246
5. Construcción	179.647
6. Comercio	202.364
7. Transporte, Almacenamiento y Comunicaciones	223.340
8. Establecimientos Financieros, Seguros, Bienes Inmuebles y Servicios Prestados a las Empresas	195.858
9. Servicios Comunes, Sociales, Personales y Domésticos	49.035
10. Restaurantes y Hoteles	48.755
11. Servicios de la Administración Pública	303.275
Servicios Bancarios Imputados	(34.387)

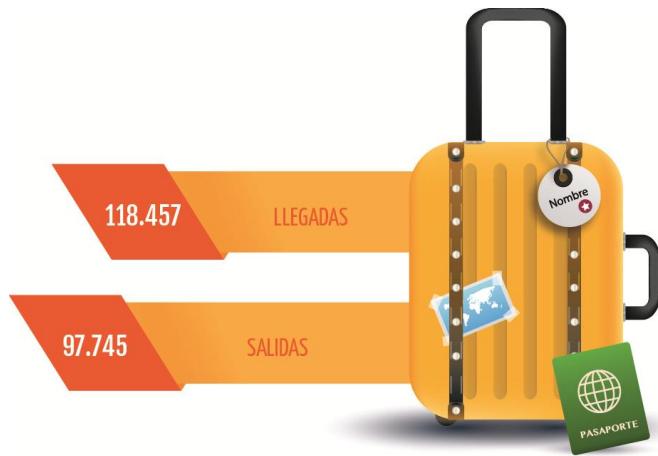
Fuente: Instituto Nacional de Estadística
 (p) Preliminar

Flujo de turistas extranjeros se incrementa

En 2015, el flujo internacional de viajeros extranjeros en Potosí registró 216.202 personas, de los cuales 209.595 viajeros utilizaron el modo de transporte carretero y 6.607, el ferroviario, registrando variación positiva con respecto al 2014, de 13,7% y 13,1%, respectivamente. De este flujo total, 118.457 corresponden a llegadas y 97.745 a las salidas de extranjeros.

Gráfico N° 3

POTOSÍ: FLUJO INTERNACIONAL DE VIAJEROS EXTRANJEROS, 2015



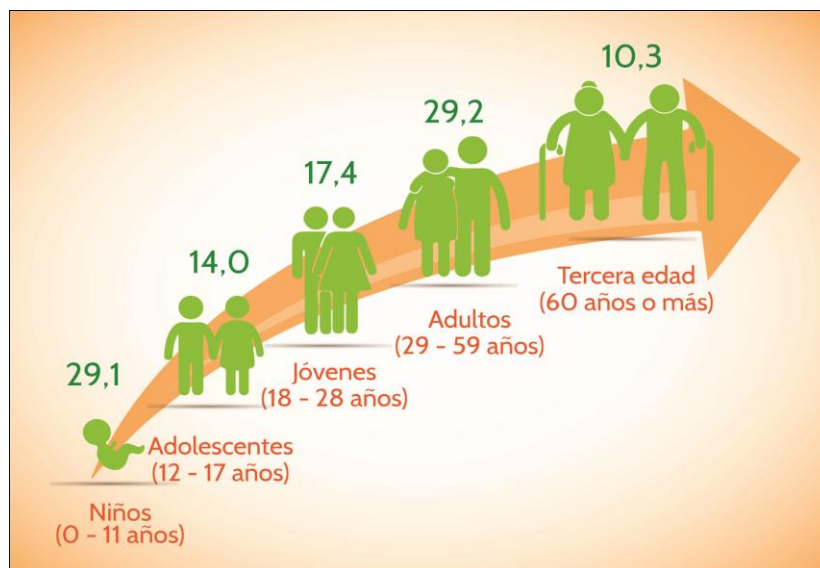
Fuente: Instituto Nacional de Estadística

Estadísticas de población

Las proyecciones de población 2016 establecen que Potosí cuenta con 874.000 habitantes y para el 2030, llegará a 976.000. Actualmente, el grupo poblacional más numeroso se sitúa en el rango de edad de 29 a 59 años con 29,2% del total de los habitantes.

Gráfico N° 4

POTOSÍ: PROYECCIONES DE POBLACIÓN POR GRUPO DE EDAD, 2016



Fuente: Instituto Nacional de Estadística, Revisión 2014

Cuadro N° 2

POTOSÍ: INDICADORES DEMOGRÁFICOS, SEGÚN PROYECCIONES 2016

NACIMIENTOS	TASA BRUTA DE NATALIDAD	TASA BRUTA DE MORTALIDAD	TASA DE MIGRACIÓN TOTAL NETA	ESPERANZA DE VIDA AL NACER	TASA DE MORTALIDAD INFANTIL	TASA GLOBAL DE FECUNDIDAD
22.000	25,1	7,8	(9,6)	69,0	46,5	3,6

Fuente: Instituto Nacional de Estadística, Revisión 2014

UNIDAD DE DIFUSIÓN Y COMUNICACIÓN
INSTITUTO NACIONAL DE ESTADÍSTICA